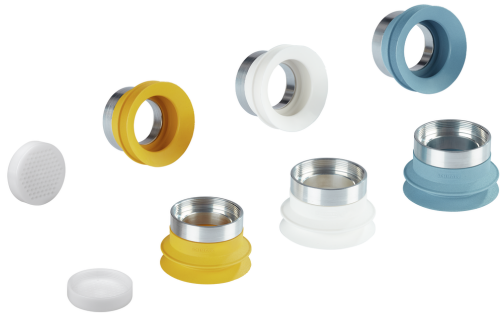
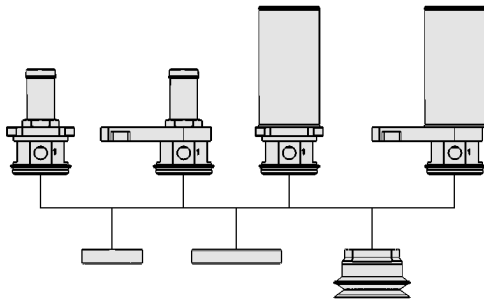


Ventose per pinze di presa di flusso SCG

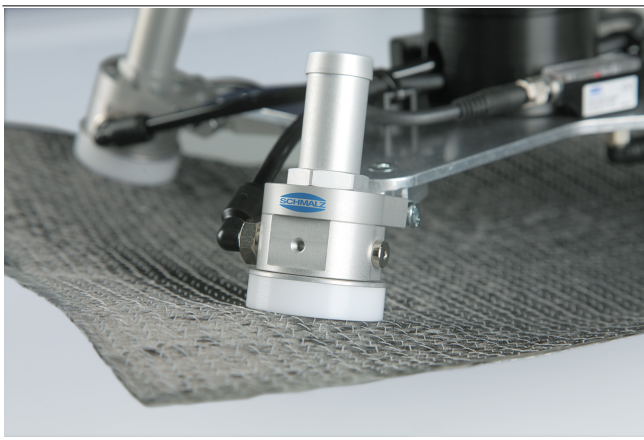
Superficie di aspirazione (Ø) da 20 mm a 50 mm



Ventose per pinze di presa di flusso SCG



Design del sistema Ventose per pinze di presa di flusso SCG



Pinza di presa a flusso SCG per la manipolazione di prodotti da forno

Idoneità per applicazioni specifiche del settore

Applicazioni

- Manipolazione di materiali tessili in composito
- Manipolazione di componenti non rigidi e instabili
- Manipolazione di film plastici e vetro estremamente sottili e delicati
- Manipolazione di circuiti stampati vergini e assemblati
- Manipolazione di prodotti alimentari secchi

Design

- Nipplo di collegamento ventosa in alluminio (conforme FDA)
- Ventosa (superficie ventosa Ø 20 mm fino a 50 mm) in SI-MD o SI-HD (omologato FDA) oppure in NBR-ESD (elettrostatico)
- Grande diametro dell'albero per alte portate

Prodotti punti di forza del prodotto

- Elementi di contatto a scelta per alimenti (POM, SI-MD e SI-HD) o per lo scarico controllato di cariche elettriche (NBR-ESD)
- La portata di aspirazione molto elevata consente una presa sicura anche di pezzi porosi e molto strutturati
- Labbro di tenuta morbido e flessibile per una migliore ammortizzazione e tenuta su superfici strutturate come i biscotti
- La superficie ventosa in POM impedisce l'aspirazione e il danneggiamento del pezzo
- La ventosa può essere smontata senza attrezzi per una facile pulizia

Ventose per pinze di presa di flusso SCG

Superficie di aspirazione (Ø) da 20 mm a 50 mm

☑ Codice modello Ventose per pinze di presa di flusso SCG

SAUG-SCG	-	20	-	SI-MD-55	-	602	-	B
1		2		3		4		5

1 - Designazione in breve

Codice	Modello
SAUG-SCG	SAUG-SCG
SAUG-FL SCG	SAUG-FL SCG

4 - Standard

Codice	Standard
602	DIN EN 602

2 - Superficie di aspirazione

Codice	Diametro in mm
20...50	Ø 20 a 50

5 - Design

Codice	Tipo
B	Ventose a soffietto

3 - Materiale

Codice	Materiale
POM	Poliossimetilene
NBR-ESD-55	Gomma nitrilica
SI-MD-55	Silicone
SI-HD	Silicone

La pinza di presa di flusso SCG per i prodotti alimentari secchi è costruita da due parti. Per ricevere una pinza di presa completa (pinza di presa di flusso + ventosa), sono necessari ordinare:

- Pinza di presa del tipo SCG (1° passo) – disponibile con possibilità di montaggio assiale o laterale
- Ventosa (2° passo)

Accessorio: Raccordo a innesto

☑ Dati di ordinazione Ventose per pinze di presa di flusso SCG

Tipo		N. articolo
Superficie ventosa	SAUG-FL SCG 40 POM	10.01.30.00030
Superficie ventosa	SAUG-FL SCG 60 POM	10.01.30.00031

Tipo		N. articolo
Ventosa (tonda)	SAUG-SCG 20 NBR-ESD-55 602 B	10.01.30.01083
Ventosa (tonda)	SAUG-SCG 30 NBR-ESD-55 602 B	10.01.30.01084
Ventosa (tonda)	SAUG-SCG 40 NBR-ESD-55 602 B	10.01.30.01085
Ventosa (tonda)	SAUG-SCG 50 NBR-ESD-55 602 B	10.01.30.01086
Ventosa (tonda)	SAUG-SCG 20 SI-MD-55 602 B	10.01.30.01079
Ventosa (tonda)	SAUG-SCG 30 SI-MD-55 602 B	10.01.30.01080
Ventosa (tonda)	SAUG-SCG 40 SI-MD-55 602 B	10.01.30.01081
Ventosa (tonda)	SAUG-SCG 50 SI-MD-55 602 B	10.01.30.01082
Ventosa (tonda)	SAUG-SCG 20 SI-HD-65 602 B	10.01.30.01099
Ventosa (tonda)	SAUG-SCG 30 SI-HD-65 602 B	10.01.30.01100
Ventosa (tonda)	SAUG-SCG 40 SI-HD-65 602 B	10.01.30.01101
Ventosa (tonda)	SAUG-SCG 50 SI-HD-65 602 B	10.01.30.01102

Tipo		N. articolo
Ventosa (tonda)	SAUG-SCG 50 SI-HD-65	10.01.30.00593
Ventosa (tonda)	SAUG-SCG 30 SI-HD-65	10.01.30.00655
Ventosa (tonda)	SAUG-SCG 40 SI-HD-65	10.01.30.00660
Ventosa (tonda)	SAUG-SCG 20 SI-HD-65	10.01.30.00661
Ventosa (tonda)	SAUG-SCG 20 SI-55	10.01.30.00665
Ventosa (tonda)	SAUG-SCG 30 SI-55	10.01.30.00666
Ventosa (tonda)	SAUG-SCG 40 SI-55	10.01.30.00667
Ventosa (tonda)	SAUG-SCG 50 SI-55	10.01.30.00668
Ventosa (tonda)	SAUG-SCG 20 NBR-CO-55	10.01.30.00716
Ventosa (tonda)	SAUG-SCG 30 NBR-CO-55	10.01.30.00717
Ventosa (tonda)	SAUG-SCG 40 NBR-CO-55	10.01.30.00718
Ventosa (tonda)	SAUG-SCG 50 NBR-CO-55	10.01.30.00719